

# 推in帳チェキのつくりかた

## 用意するもの

### ①推in帳チェキ アルバム本体

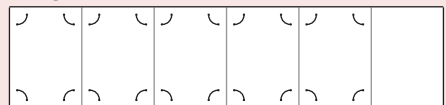
蛇腹①



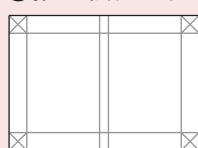
表紙



蛇腹②



### ②推in帳チェキ カバー



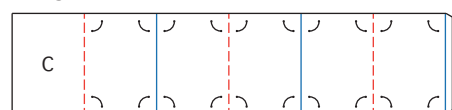
### ③推in帳チェキ スリーブ



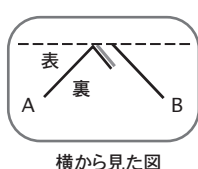
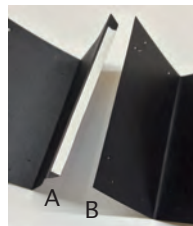
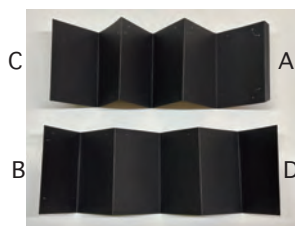
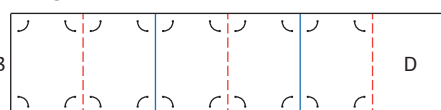
④両面テープ：10 mm 幅のもの（幅の狭い所は半分に切って使用してください）

1 アルバム本体の蛇腹①、②を筋に合わせて、—線を山折り、---線を谷折りにします。

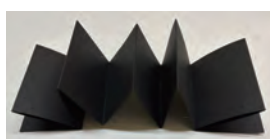
蛇腹①



蛇腹②

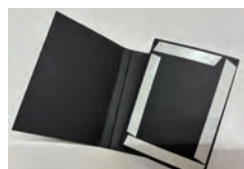


Aの山とBの端を合わせると  
綺麗に仕上がります

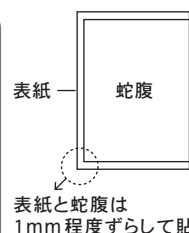
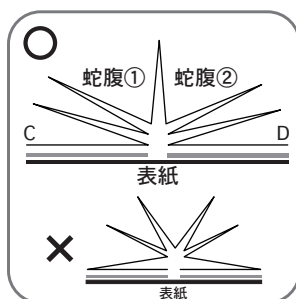


2 蛇腹①Aの位置の表に両面テープを貼り、蛇腹②のBの位置の裏と張り合わせます。

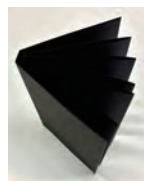
3 アルバム本体の表紙を筋に合わせて谷折りにし、蛇腹①Cと、蛇腹②Dの裏面に、図のように両面テープを貼り、表紙に貼り合わせます。



両面テープを貼る位置

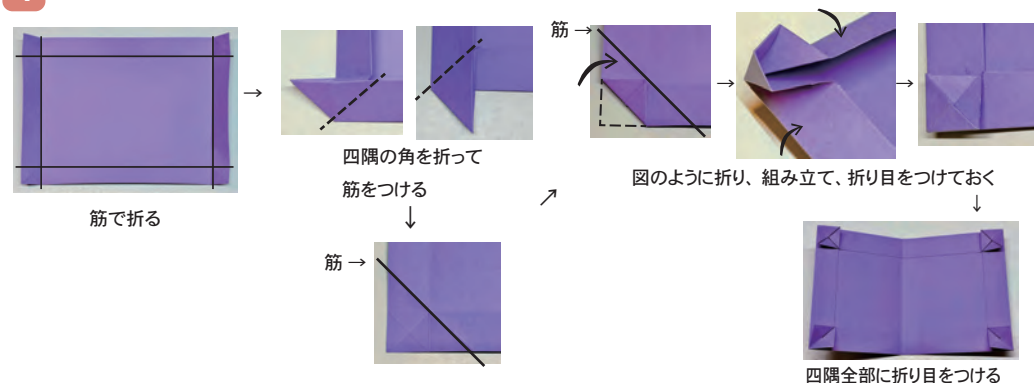


表紙と蛇腹は  
1mm程度ずらして貼ると綺麗



本体の完成

4 カバーを組み立てます。



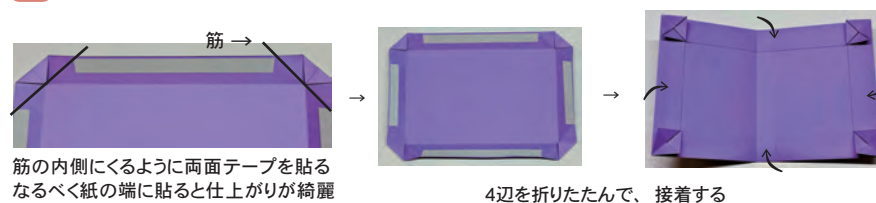
筋で折る

四隅の角を折って  
筋をつける

図のように折り、組み立て、折り目をつけておく

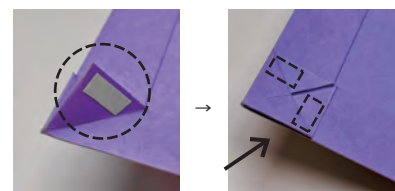
四隅全部に折り目をつける

5 カバーを貼り合わせます。



筋の内側にくるように両面テープを貼る  
なるべく紙の端に貼ると仕上がりが綺麗

4辺を折りたたんで、接着する

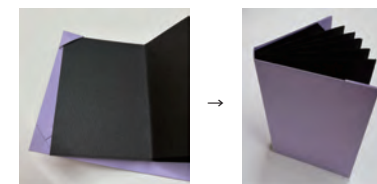


図のように四隅を両面テープで接着する



完成

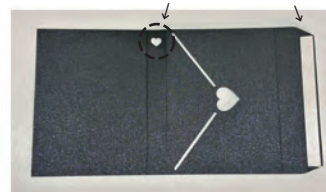
6 カバーの角にアルバム本体を差し込みます。



7 スリーブを組み立て、セットして完成！

小ハートの位置が上のとき  
両面テープの位置が右になるように

組み立てる際は  
のりしろが内側になるように



筋で折目をつけて、両面テープを貼る



カバーをつけたアルバム本体をセットして完成